



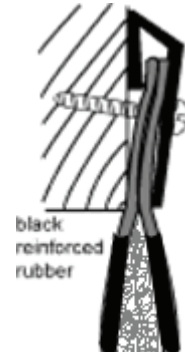
Notice d'installation du balais de porte Xcluder

Outils nécessaires:

Tournevis cruciforme et plat

Scie à métaux - seulement nécessaire si le balai doit être coupé

Ciseaux robustes - seulement nécessaires si le balai doit être coupé pour tenir



Instructions d'installation:

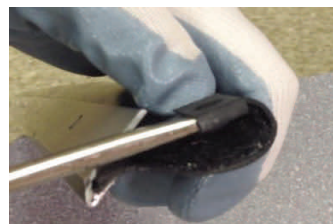
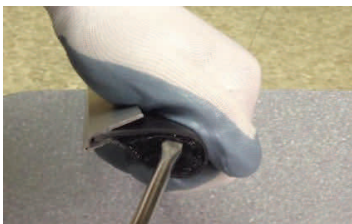
1. Le balai doit être monté sur la face extérieure de la porte,
2. Prendre la mesure de la porte et couper le balai à la dimension souhaitée. Si le balai est coupé, placer la partie coupée, du côté de l'articulation de la porte.
3. Pour la coupe du balai de porte, de meilleurs résultats sont obtenus en utilisant d'abord une scie à métaux pour couper la partie en aluminium puis un ciseau robuste pour couper la partie plastique remplie de Xcluder™

NOTE: Le sciage du remplissage Xcluder™ est pas recommandé.

4. Placer sur la partie coupée en plastique, les pièces d'extrémité métalliques comme celles déjà installées de l'autre côté. (voir les schémas)
 - A l'aide d'un tournevis plat, séparer délicatement Xcluder™ (remplissage du treillis métallique)
 - Placez un clip d'extrémité sur son côté sur une surface dure, plane et solide.
 - Placer le tournis dans le clip métallique pour l'ouvrir et le glisser sur la partie plastique et grillagée.
 - Le côté plat du clip doit être placée à l'extérieur.
 - Utiliser la poignée du tournevis pour enfoncer la clip.



**Ne pas couper
cette extrémité
(clips pré-installés)**



5. Fermer la porte. Maintenez le balai au bas de la porte. Appuyez dessus pour établir un contact entre le balai de porte et le seuil.

6. Marquer l'emplacement des vis sur la barre en aluminium. Marquer les deux premiers points à 10cm de chaque extrémité du balai. Marquer les emplacements restants de sorte qu'ils sont régulièrement espacés d'environ 20cm.

IMPORTANT : Le centre du trou ne doit pas être à plus de 12 mm de la partie inférieure du support

7. Percer la barre aluminium avec le foret correspondant aux vis choisies. (généralement 3 mm)

8. Ajuster et fixer le balai de porte de telle sorte qu'il ne gêne pas la fermeture et l'ouverture de la porte.

IMPORTANT: Assurez-vous que le balai de la porte soit en contact avec le seuil ou le sol sur toute sa largeur

